

Il tarlo asiatico del fusto (Anoplophora gabripennis Motschulsky) è un **coleottero cerambicide** di origine asiatica, che attraverso il commercio internazionale è stato accidentalmente introdotto in Europa. Dal 2007 è presente in Italia e dal 2013 nelle Marche.



È un **grave pericolo per alberi ed arbusti di latifoglie**, può attaccare 29 specie diverse di piante ospiti.

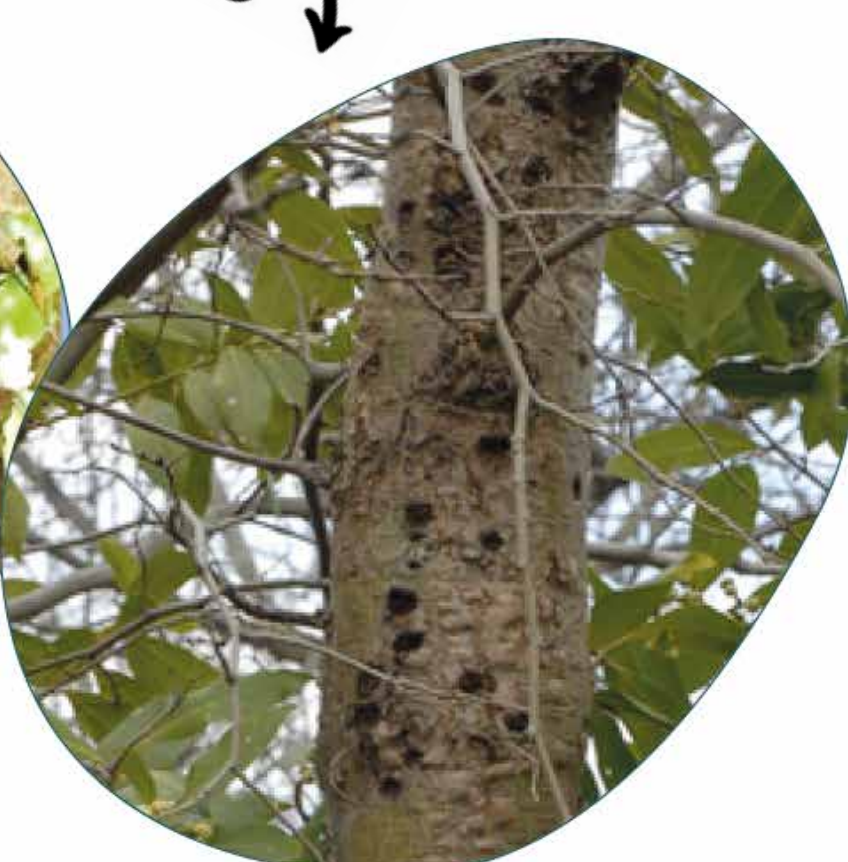
PIANTE PREFERITE

Acero
Ippocastano
Pioppo
Olmo
Salice

SEGNI VISIBILI

Nicchie di deposizione

Fori circolari di sfarfallamento



COME COMPORTARSI

In caso di presenza sospetta contattare rapidamente per telefono o email gli uffici del Servizio Fitosanitario Regionale.



Obbligo di abbattimento e distruzione delle piante infestate da tarlo asiatico, prendendo contatti con il Servizio Fitosanitario Regionale.

Lo spostamento delle **piante/legname specificato*** all'interno delle aree delimitate o verso l'esterno è consentito solo previa autorizzazione del Servizio Fitosanitario Regionale, da richiedere tramite l'invio di un modulo disponibile sul sito.

Nelle aree delimitate la messa a dimora delle piante specificate è soggetta a limitazioni; contattare il Servizio Fitosanitario Regionale per maggiori informazioni.

*l'elenco delle piante specificate è consultabile al sito www.tarloasiatico.marche.it

TARLO ASIATICO DEL FUSTO



NON È PERICOLOSO NÈ PER L'UOMO,
NÈ PER GLI ANIMALI

COSA FA IL SERVIZIO FITOSANITARIO

Indagini annuali di rilevamento sul territorio tramite **ispezioni visive e campionamenti**. Gli Ispettori, gli Agenti ed i Tecnici fitosanitari sono facilmente riconoscibili, in quanto provvisti di idoneo abbigliamento.



Sulla base dei risultati della sorveglianza, **individua ed aggiorna le aree delimitate** all'interno delle quali sono applicate le misure fitosanitarie.

Diffonde le conoscenze in ambito fitosanitario, attraverso momenti di confronto e aggiornamento, oltre a partecipare ad **eventi divulgativi e fieristici**.

Contatti

via T.A. Edison, 2 - Aspio Terme, Osimo (AN)

+39 071 8081
fit@amap.marche.it
misuretarlo.sfr@amap.marche.it
www.tarloasiatico.marche.it

**NON TRASPORTARE MAI
INSETTI VIVI O MATERIALE
VEGETALE INFESTATO!**

